

# W BYTOMIU KONKURS WYSTARTOWAŁ!

## „Zielona Pracownia'2023”

„Zielona Pracownia” to konkurs organizowany przez WFOŚiGW w Katowicach, który od lat cieszy się sporą popularnością i nic w tym dziwnego. Zwycięskie placówki otrzymują dotację na stworzenie twórczej pracowni, z której mogą korzystać jej uczniowie. Nic więc dziwnego, że kolejna edycja była tylko kwestią czasu. Okazuje się, że 6 marca 2023 roku ruszył nabór wniosków w konkursie „Zielona Pracownia'2023”. Szczegóły poniżej.

### Ruszył nabór wniosków

Konkurs „Zielona Pracownia'2023” jest skierowany do organów zarządzających placówkami oświatowymi, znajdujących się na terenie województwa śląskiego. Zainteresowani mogą składać stosowne wnioski od 6 marca br. do 12 kwietnia 2023 do godz. 15.30. Co ciekawe, placówki nagrodzone w konkursie „Zielona Pracownia\_Projekt'2023” również mogą wziąć udział w konkursie. Komplet dokumentów „Zielonej Pracowni'2023” znajduje się

na oficjalnej stronie WFOŚiGW w Katowicach. Warto pamiętać, że składanych dokumentów nie wolno zszywać, bindować, wkładać do koszulek, teczek, segregatorów. Wyjątkiem od tej reguły są nośniki elektroniczne. Komplet dokumentu można złożyć bezpośrednio w siedzibie WFOŚiGW w Katowicach lub w formie elektronicznej, za pośrednictwem Platformy Usług Administracji Publicznej (ePUAP), zgodnie z instrukcją zamieszczoną na stronie [www.wfosigw.katowice.pl/epuap.html](http://www.wfosigw.katowice.pl/epuap.html). Z pewnością, warto również zapoznać się z regu-

laminem konkursu - [www.wfosigw.katowice.pl/files/grudzien22/Regulamin\\_ZP\\_2023.pdf](http://www.wfosigw.katowice.pl/files/grudzien22/Regulamin_ZP_2023.pdf).

### „Zielona Pracownia'2023” – jakie jest jego cel?

Dobre pytanie. Głównym celem konkursu „Zielona Pracownia'2023” jest udzielenie dofinansowania (w formie dotacji) wnioskowi, dotyczącemu utworzenia pracowni na potrzeby nauk: geologicznych, chemiczno-fizycznych,

geograficznych, ekologicznych, biologicznych czy przyrodniczych w klasach 4-8 szkół podstawowych, jak również w szkołach średnich. W jaki sposób będą udzielane dotacje? A no, z uwzględnieniem efektów zadania oraz możliwości finansowych Wojewódzkiego Funduszu Ochrony Środowiska i Gospodarki Wodnej w Katowicach do wysokości 80% kosztów kwalifikowanych. Warto podkreślić, że maksymalna kwota dotacji nie może przekroczyć 48 000 zł.

ZIELONE PRACOWNIE - REALIZACJE, SZKOŁA PODSTAWOWA NR 45 W BYTOMIU ZOBACZ INNE REALIZACJE: [HTTPS://WWW.WFOSIGW.KATOWICE.PL/ZIELONE-PRACOWNIE-REALIZACJE.HTML](https://www.wfosigw.katowice.pl/zielone-pracownie-realizacje.html)



## IX edycja konkursu „Zielona Pracownia\_Projekt'2023” rozstrzygnięta!

Z początkiem marca br. Wojewódzki Fundusz Ochrony Środowiska i Gospodarki Wodnej w Katowicach rozstrzygnął dziewiątą już edycję konkursu „Zielona Pracownia Projekt”. Konkurs był kierowany do szkół podstawowych (klasy 4-8) oraz szkół średnich, znajdujących się na terenie województwa śląskiego.

### Kilka słów o „Zielona Pracownia\_Projekt'2023”

Konkurs „Zielona Pracownia\_Projekt'2023” był kierowany do szkół podstawowych (klasy 4-8) oraz szkół średnich z terenu województwa śląskiego. Jego głównym celem było stworzenie szkolnej pracowni na potrzeby nauk przyrodniczych, biologicznych, ekologicznych, geograficznych, geologicznych czy chemiczno-fizycznych. Placówki, które brały udział w poprzednich edycjach konkursu, nie mogły ubiegać się o dofinansowanie w IX edycji. Jeżeli chodzi o wysokość nagrody, to jej maksymalna wy-

sokość nie mogła przekroczyć 20% kosztu całkowitego wdrożenia projektu i jednocześnie stanowić więcej niż 12 tys. zł.

### 188 zgłoszeń, 79 zwycięzców

Tegoroczna, dziewiąta już edycja konkursu „Zielona Pracownia Projekt'2023” cieszyła się sporym zainteresowaniem. Do konkursowego jury sputynęło 188 zgłoszeń ze śląskich placówek. Po zakończonej naradzie, Jury wyłoniło 79 najbardziej interesujących, a zarazem wartościowych projektów zielonych pracowni. Śląskie szkoły otrzymają prawie 940 tys. zł

(tzn. łącznie) na ich realizację. W tym zaszczytnym gronie znalazły się również trzy bytomskie placówki:

- Technikum nr 4 im. M. Skłodowskiej-Curie w Bytomiu,
- SP nr 28 im. Królowej Jadwigi w Bytomiu,
- 1 SP Specjalna nr 40 im. G. Morcinka w Bytomiu.

Pełna lista laureatów konkursu „Zielona Pracownia\_Projekt'2023” znajduje się na oficjalnej stronie WFOŚiGW w Katowicach - [https://www.wfosigw.katowice.pl/images/marzec23/lista\\_laureatow\\_ZPP\\_2023.pdf](https://www.wfosigw.katowice.pl/images/marzec23/lista_laureatow_ZPP_2023.pdf). Nie pozostaje nic innego, jak pogratulować zwycięzcom i życzyć kolejnych sukcesów.



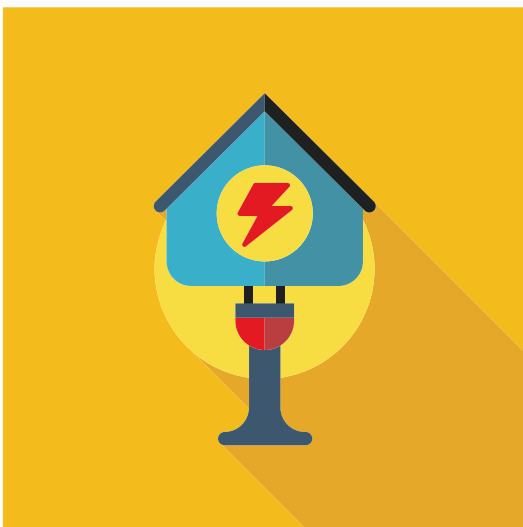
# Ogrzewanie węglowe, gazowe, systemowe czy solarne – jakie rozwiązanie wybrać?

Sezon grzewczy trwa w najlepsze. Mimo wszystko, wielu mieszkańców miasta nie może się doczekać jego końca i nic w tym dziwnego. Rosnące ceny surowców, a także szybko rosnące ceny gazu i energii elektrycznej sprawiły, że spore grono bytomian rozważa zmianę systemu grzewczego na tańsze, a przy okazji ekologiczniejsze rozwiązanie, gdy tylko nadarzy się odpowiednia okazja. Naturalnie nasuwa się pytanie, jaki system jest najbardziej opłacalny? Szczegóły poniżej.

## System grzewczy – na co się zdecydować?

Wybór systemu grzewczego nie należy do najłatwiejszych zadań. Dzisiejszy rynek usług proponuje szereg rozwiązań (np. ogrzewanie węglowe, gazowe, systemowe, solarne), które mogą nie tylko obniżyć rachunki, ale również pozytywnie wpływać na naturalne środowisko. Osoby stojące przed wyborem systemu grzewczego bądź pragnące zmienić obecne rozwiązanie, powinny dobrze przemyśleć swoją decyzję. Przecież nowy system wiąże się z lepszą efektywnością, jak również z podniesieniem komfortu termicznego w ich czterech kątach.

### Węgiel wciąż w cenie



Na przestrzeni lat ogrzewanie węglowe cieszyło się ogromną popularnością. Niemniej, to właśnie ten system grzewczy ma najgorszy wpływ na naturalne środowisko. Podczas spalania surowca, jakim jest węgiel do atmosfery przedostają się zanieczyszczenia, które są wdychane nie tylko przez lokatorów, ale i sąsiadów, mieszkańców danego osiedla, miasta. Istotną rolę w ogrzewaniu węglowym odgrywa kocioł i opał. Na całe szczęście, zgodnie z zapisem § 8 uchwały nr V/36/1/2017 Sejmiku Województwa Śląskiego z dnia 7 kwietnia 2017 roku, tj. uchwały antysmogowej, mieszkańcy Śląska są zobligowani do wymiany starych „kopciuchów” na bardziej ekologiczne rozwiązanie. Zaletą systemu węglowego jest w miarę niski koszt inwestycji oraz ewentualnej naprawy. Jeżeli chodzi o wady, to

można do nich zaliczyć kontrolowanie ilości opału, usuwanie popiołu po spaleniu węgla.

### To może ogrzewanie gazowe?

Gaz ziemny może i nie należy to najtańszych surowców energetycznych, ale nie wpływa negatywnie na naturalne środowisko. Zaletą takiego systemu jest bardzo prosta obsługa. Osoby decydujące się na to rozwiązanie, nie muszą regularnie sprawdzać ilości opału czy czystości kotła i jego otoczenia. Oczywiście aby wpłynąć na wydajność, warto wybrać kocioł pulsacyjny (zamiast kotła gazowego), który jest tańszy.

ciepłowniczego, posiadającego wewnętrzną instalację centralnego ogrzewania. Jest ona wypełniona wodą. Jej temperaturę reguluje wymiennik ciepła. Co to właściwie oznacza? Wymiennik ciepła to nic innego jak urządzenie, które ogrzewa wodę wewnątrz danego budynku. Właśnie tak, ciepła woda trafia do kaloryferów w każdym mieszkaniu, pokoju, najmniejszym pomieszczeniu. A co z kosztami? Dobre pytanie. Koszty ogrzewania systemowego są równo dzielone między lokatorów danego bloku, czy też zgodnie z danymi z podzielników ciepła każdego mieszkania. Co ciekawe, ciepłownie oraz elektrociepłownie generują ciepło w wyniku spalania surowców jak: gaz, węgiel, olej, biomasa oraz przetwarzania energii elektrycznej, słonecznej, wiatrowej czy geotermii.



### Ogrzewanie dla budynków wielorodzinnych

Najpopularniejszym systemem wykorzystywanym w budynkach wielorodzinnych jest ogrzewanie systemowe. Takie rozwiązanie zapewnia ciepło w kaloryferach oraz ciepłą wodę i to przez okrągły rok. Co przemawia na korzyść tego rodzaju ogrzewania? A no, bezpieczeństwo i łatwa obsługa. Ciepło dostarczane do budynku pochodzi z elektrociepłowni lub ciepłowni poprzez sieć ciepowniczą. Z kolei ogrzana woda, z której mogą korzystać lokatorzy jest przyłączona do systemu



### Energia ze słońca

Ogrzewanie solarne pozyskuje niezbędną energię bezpośrednio ze słońca. Właśnie w taki sposób, jest uznawana za jedno z tańszych rozwiązań dostępnych na rynku. Ogrzewanie solarne jest przyjazne środowisku. Co ważne, pozwala ogrzać dom, mieszkanie. No dobrze, a czy istnieją jakieś wady? Niestety, w kraju nad Wisłą tylko wiosenne i letnie miesiące obfitują w słońce. Co za tym idzie, to właśnie w tym okresie można pozyskać najwięcej energii. Koszt instalacji (w tym kolektorów słonecznych) również nie należy do najtańszych.